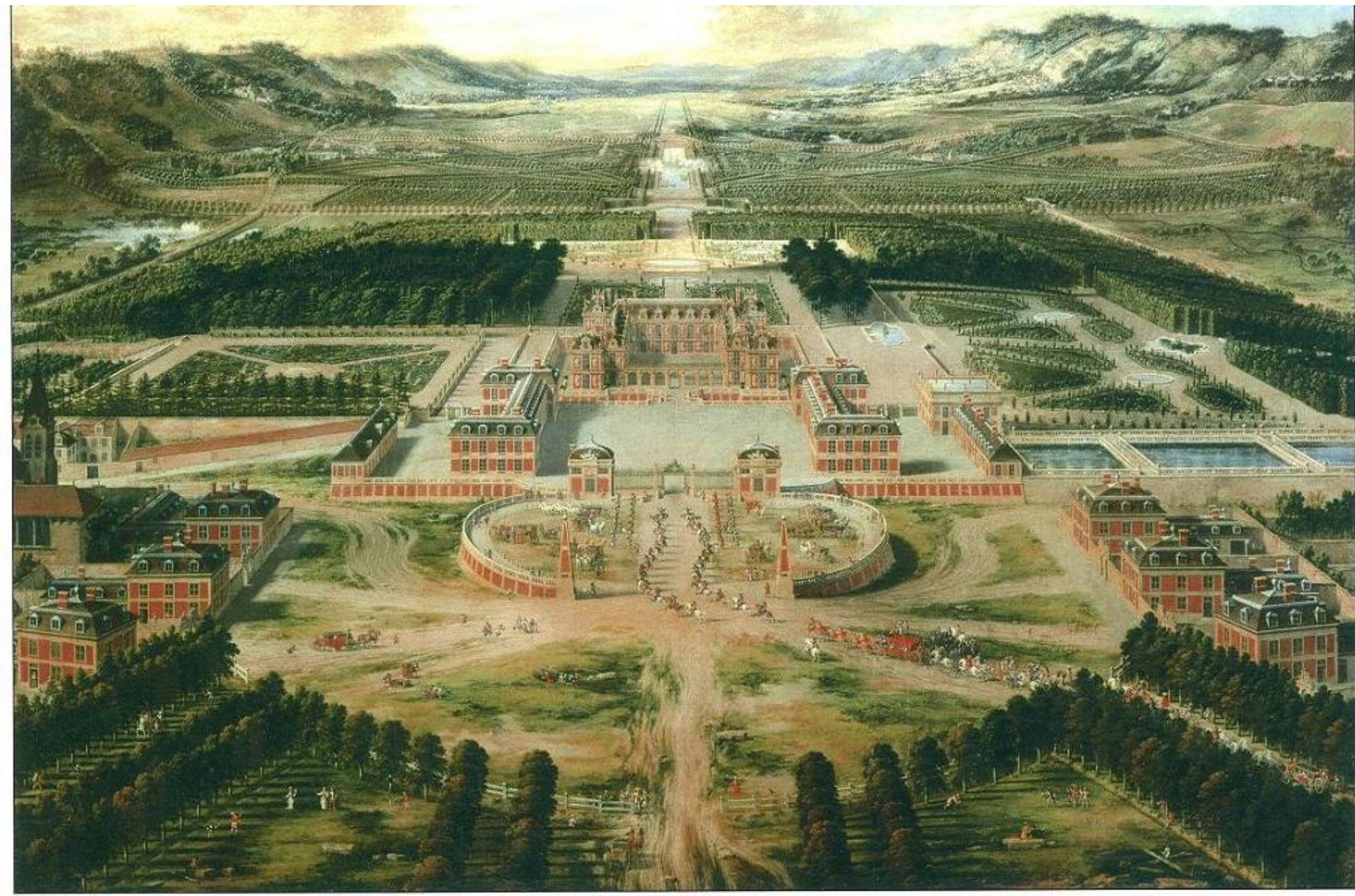
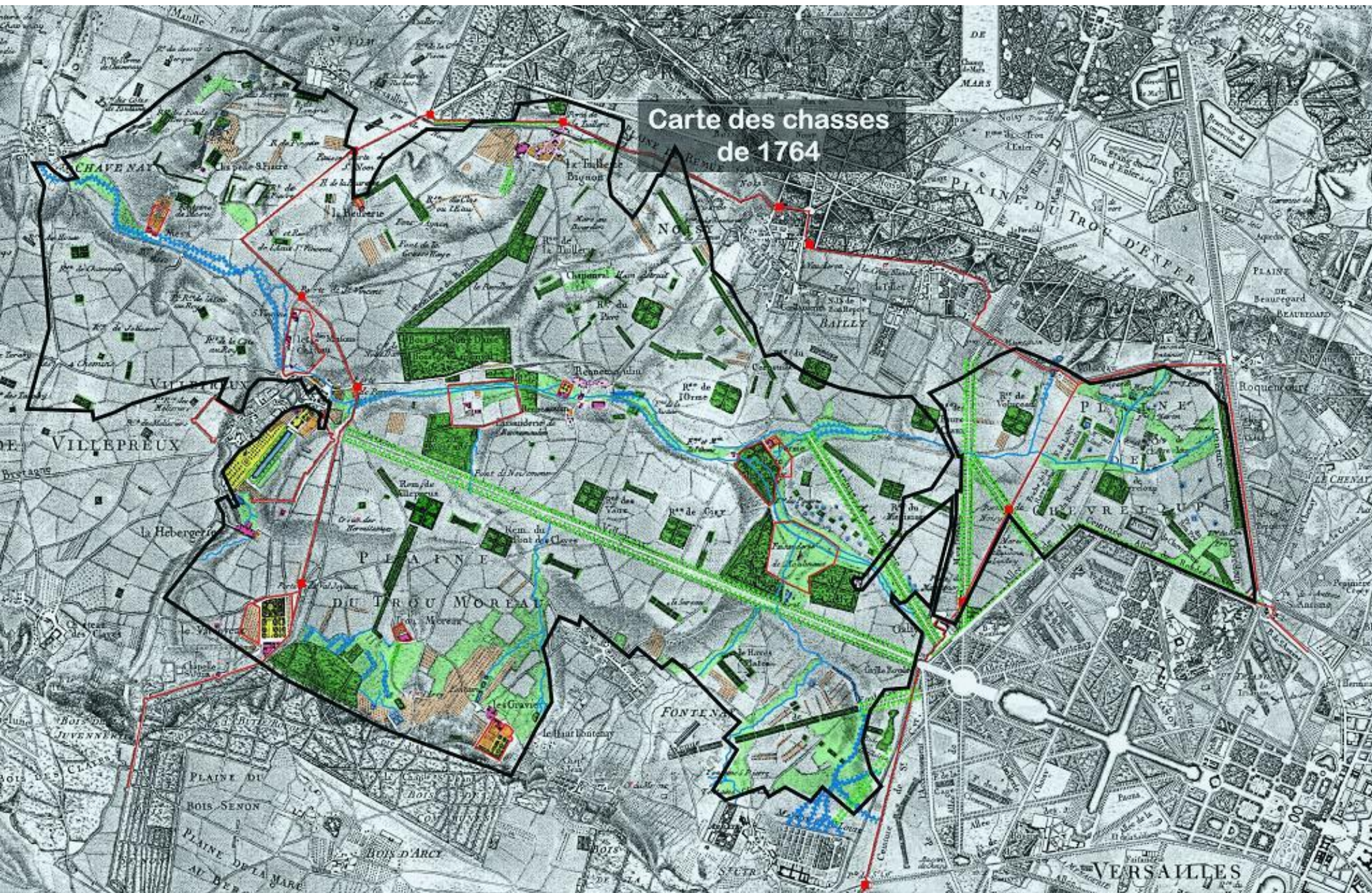


Comité de suivi du site classé de la Plaine de Versailles

Mercredi 23 mars 2016



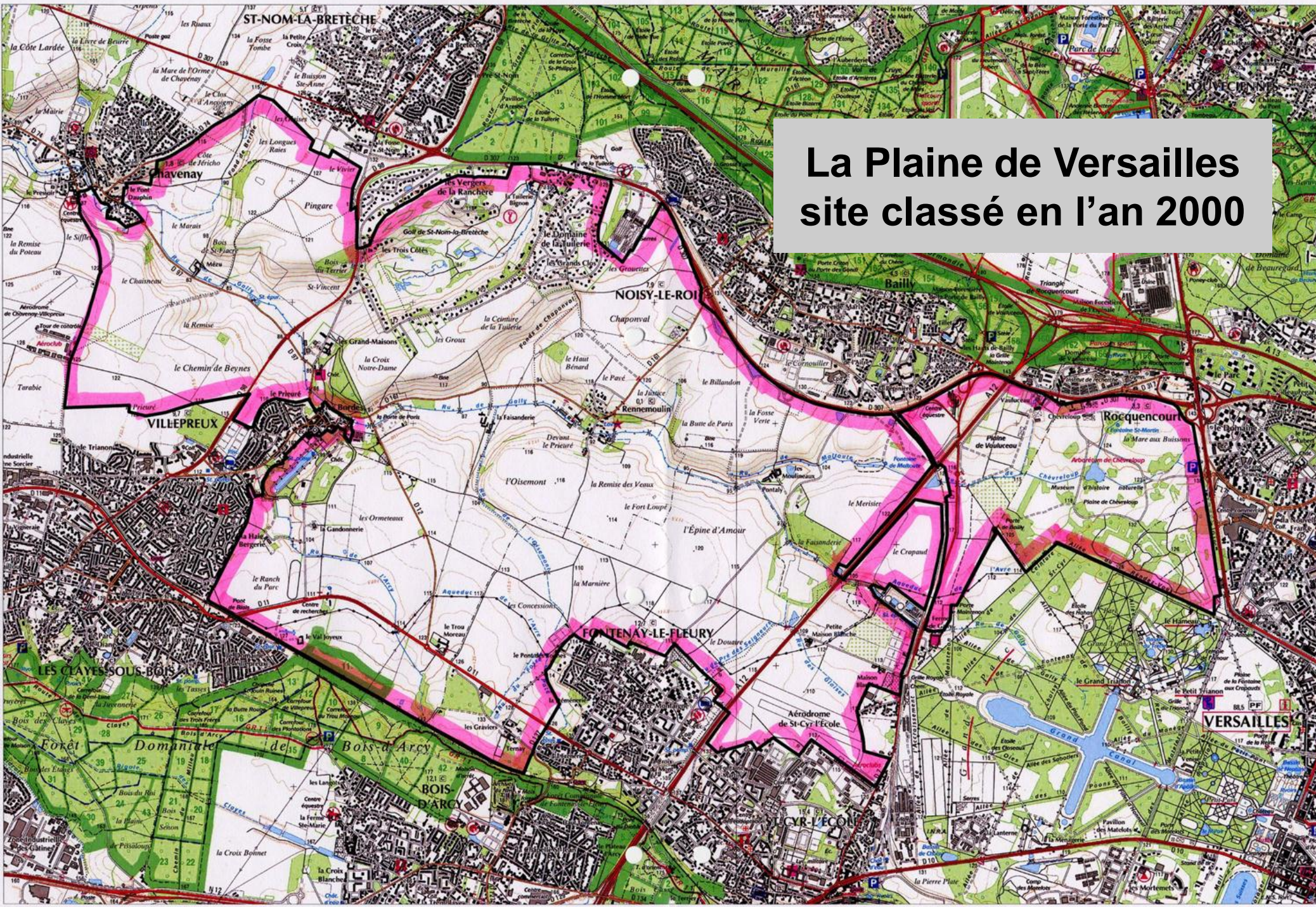
Carte des chasses de 1764



La perspective du château de Versailles



La Plaine de Versailles
site classé en l'an 2000

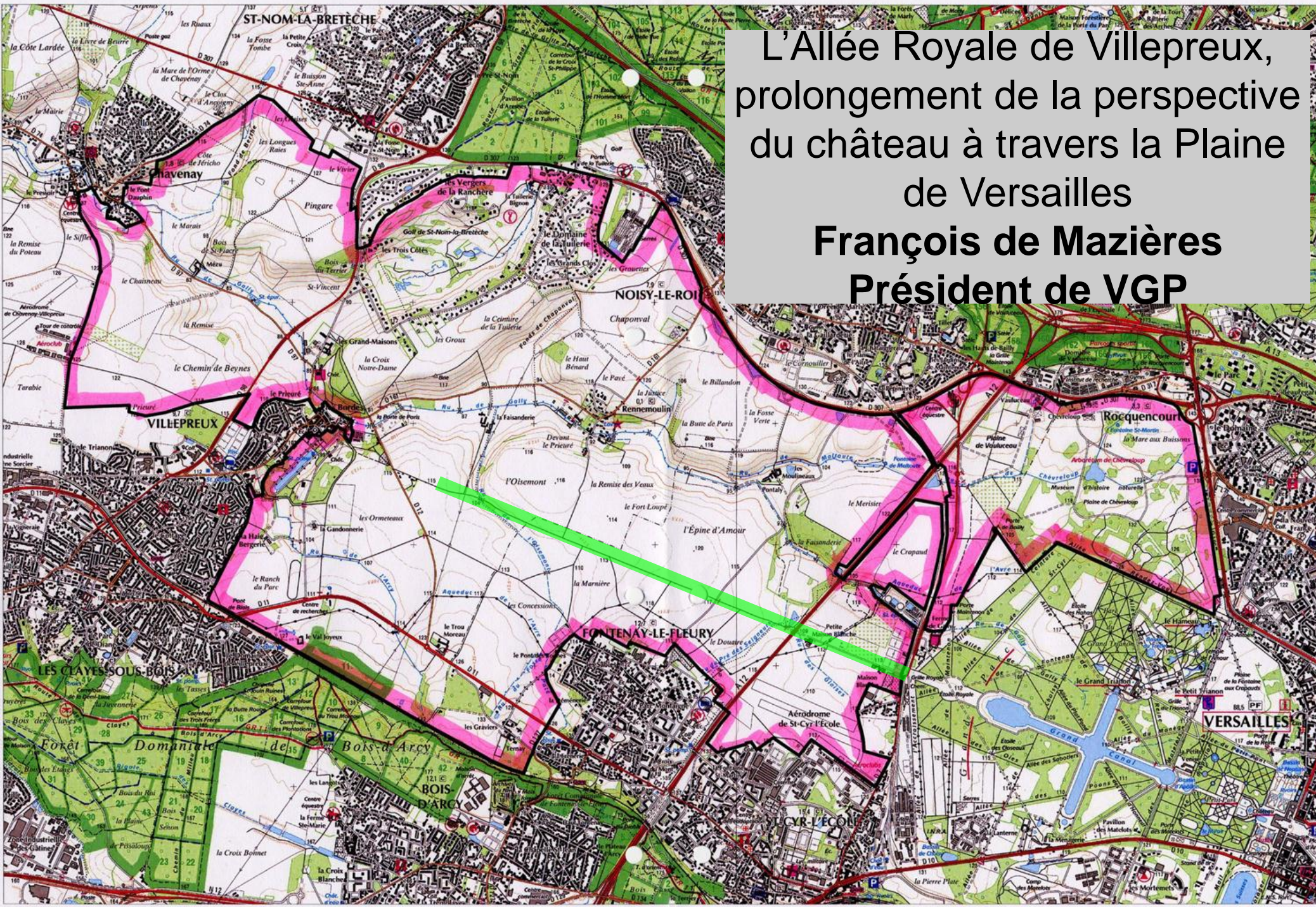


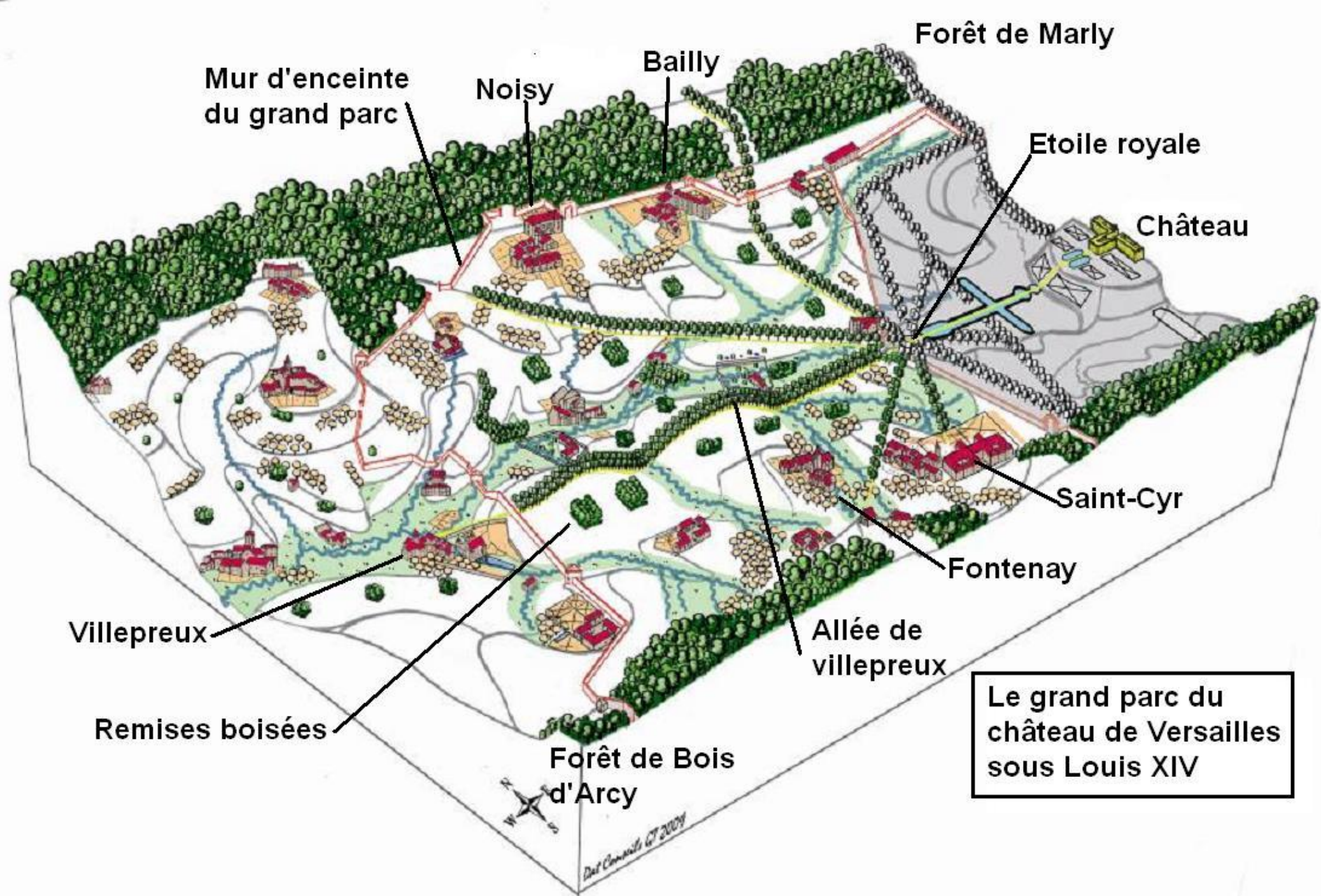
Séquence 1

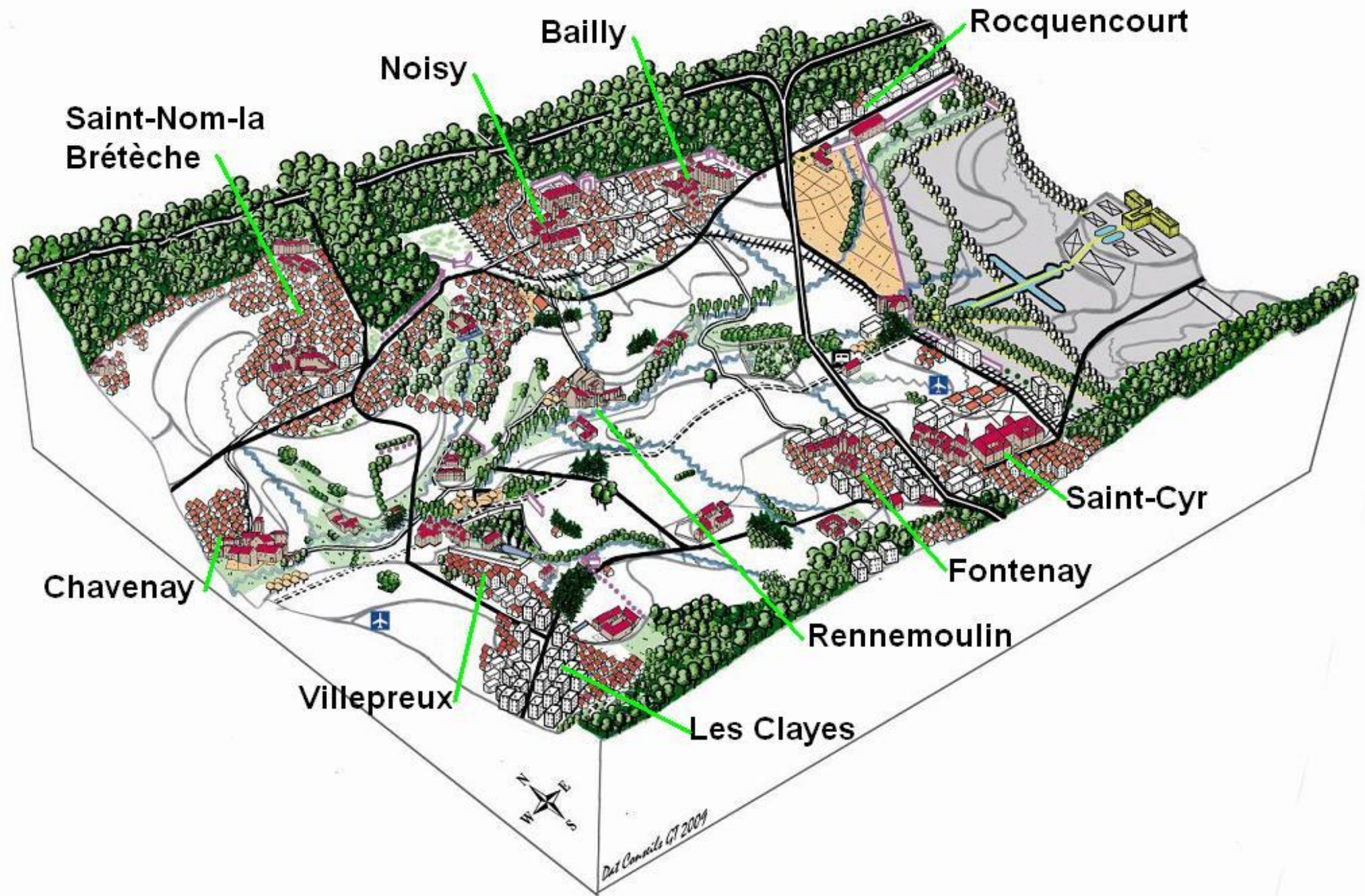
l'Allée Royale de Villepreux



L'Allée Royale de Villepreux,
prolongement de la perspective
du château à travers la Plaine
de Versailles
François de Mazières
Président de VGP

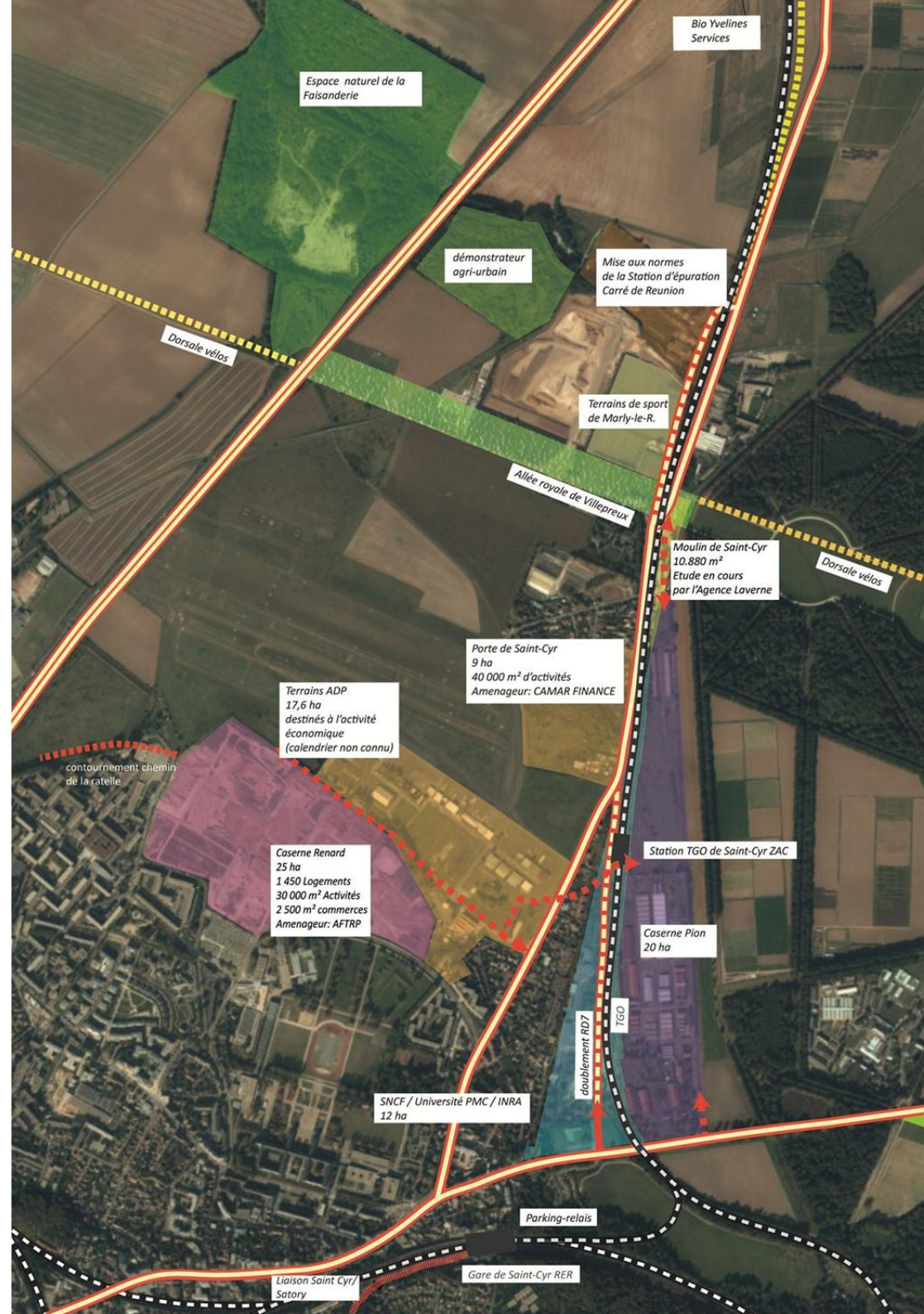






Un secteur de projet majeur pour Versailles Grand Parc

- Des emprises foncières importantes en mutation
- La voie ferrée TGO, un transport collectif structurant Nord-Sud
- Un territoire innovant pour l'agriculture et les techniques environnementales
- Un contexte patrimonial majeur connu dans le monde entier avec la perspective du château de Versailles



Les grands principes d'aménagement (étude laverne 2010)



Allée royale de Villepreux

Foncier

Foncier maîtrisé: 56 % du linéaire

1	Famille Binetruy	AH16 Parcelle	3380 m ²	DUP TGO
2	Etat ministère culture	Domaine public	300 m ²	AOT pour travaux
3	Versailles Grand Parc (02/12/2014)			En attente de rachat pour travaux RD7
3	Versailles Grand Parc (12/02/2016)	AH61 AH69 AH71	73 901 m ²	Protocole transactionnel proposé par Marly
4	SMAROV	AH63	20451 m ² emprise ARV	Accès pompiers avec servitude attente fin travaux AOT
5	Consorts Reynard	AH 68 AH67 AH66 AH65	Emprise ARV:1,1 ha Emprise totale: 20000m ²	Etude MOUS Réalisation 2016
6	Eaux de Paris	Servitude d'utilité publique	0,1 ha	Autorisation travaux
7 + 8	Ferme de Gally	AH41 AH03	5 994 m ² (à confirmer)	Echange foncier
9	COURTES, MUTEL, COHEN, INC	AH42	20237 m ²	Décision du tribunal du 5 janvier 2016 de licitation du bien (vente aux enchères)

Acquisitions déjà réalisées:

Maison du garde Barrière (AH73 →783 m²): Acte signé le 2/12/2014

Parcelle de Marly (AH61/AH69/AH71) : Acte signé le 12/02/2016



VersaillesGrandParc
communauté d'agglomération



Court terme: améliorer les abords de l'ARV

Travaux de terrassement et restitution à l'agriculture, avec valorisation des terres excavées de la STEP sur les anciens terrains de sport



Novembre 2015:
réalisation de travaux
d'abattage des thuyas
pour ouvrir le paysage
sur la Plaine.

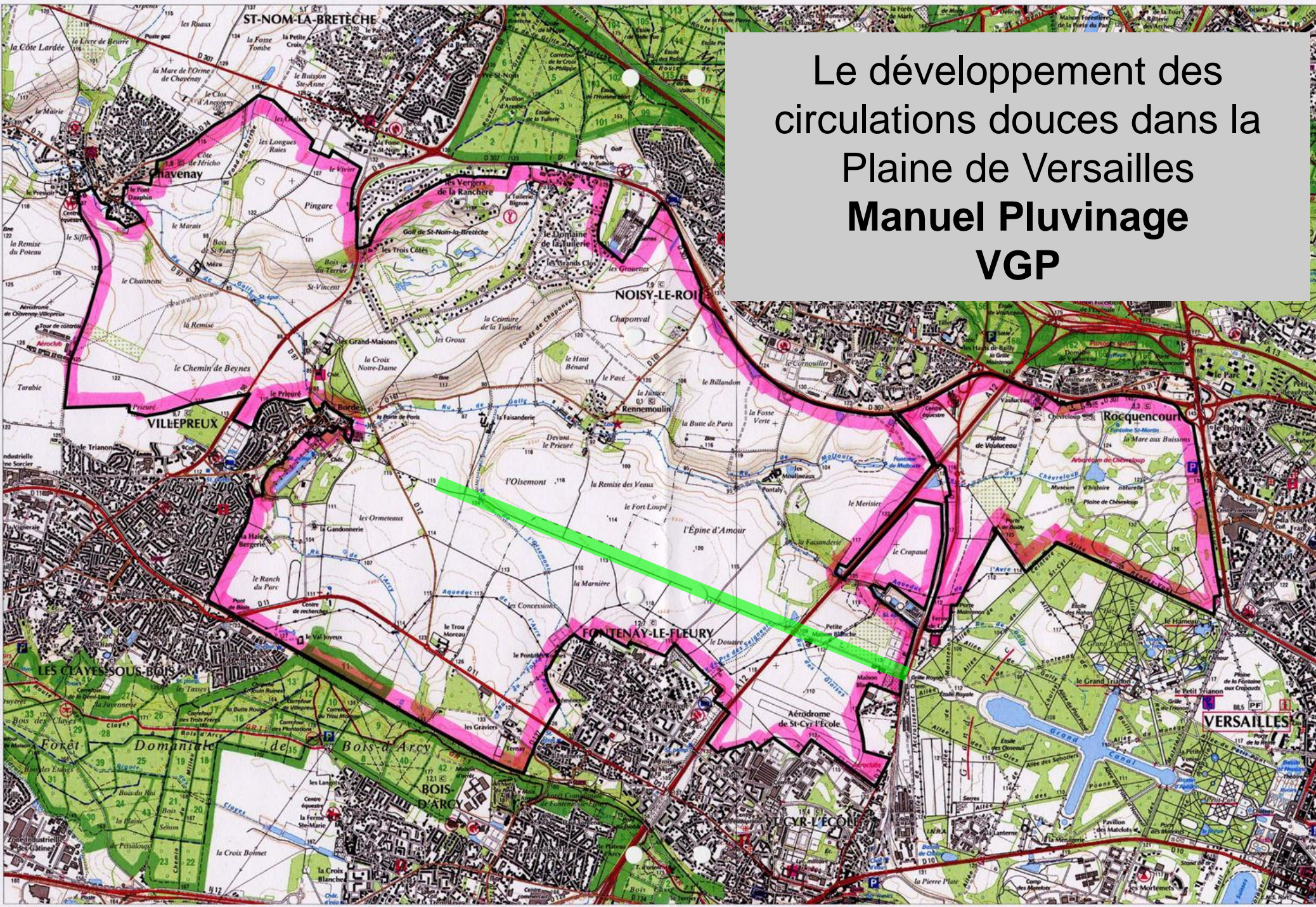
**Avis favorable de la
commission des sites du
13 octobre 2015 sur le
projet de valorisation
des terres de la STEP.**

**Travaux de reprofilage et
terrassement de la
parcelle des terrains de
sport de Marly**

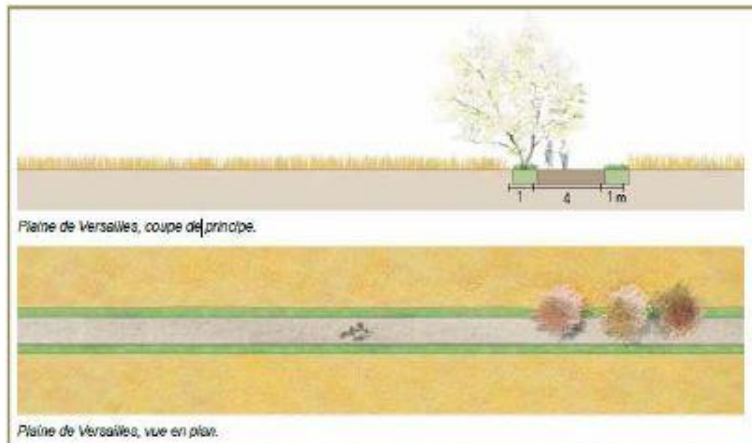
**Restitution de surfaces
de terre agricole et
espace naturels**

**Dépôt du permis
d'aménager par le
SMAROV: mars 2016**

Le développement des circulations douces dans la Plaine de Versailles Manuel Pluinage VGP



Au-delà de l'A12: le schéma directeur des circulations douces



Au-delà de l'A12: le schéma directeur des circulations douces



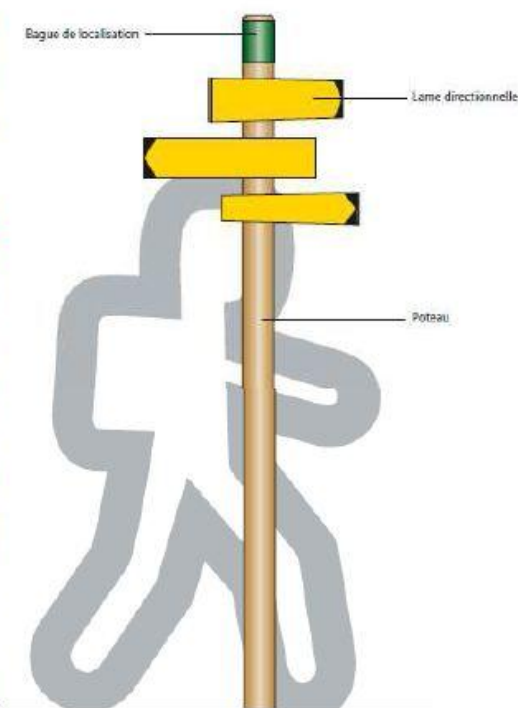
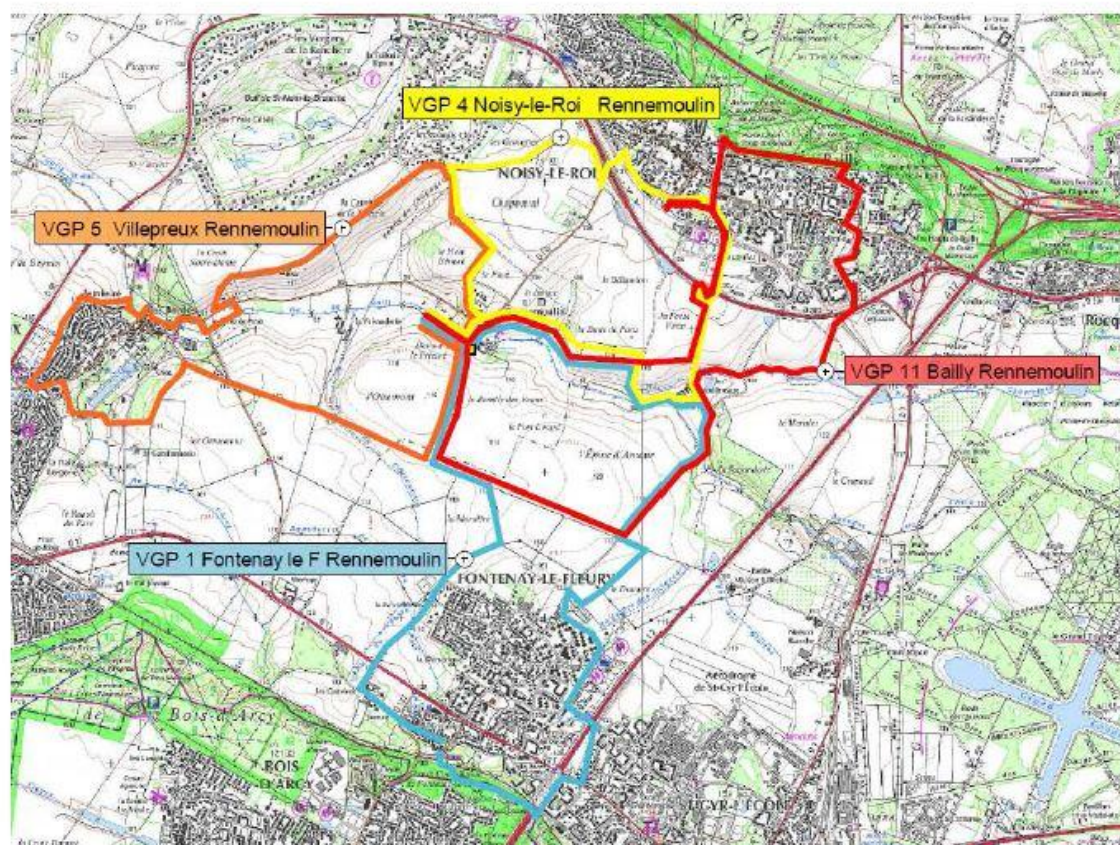
Vers le ru de l'Oisemont



A proximité de la Faisanderie

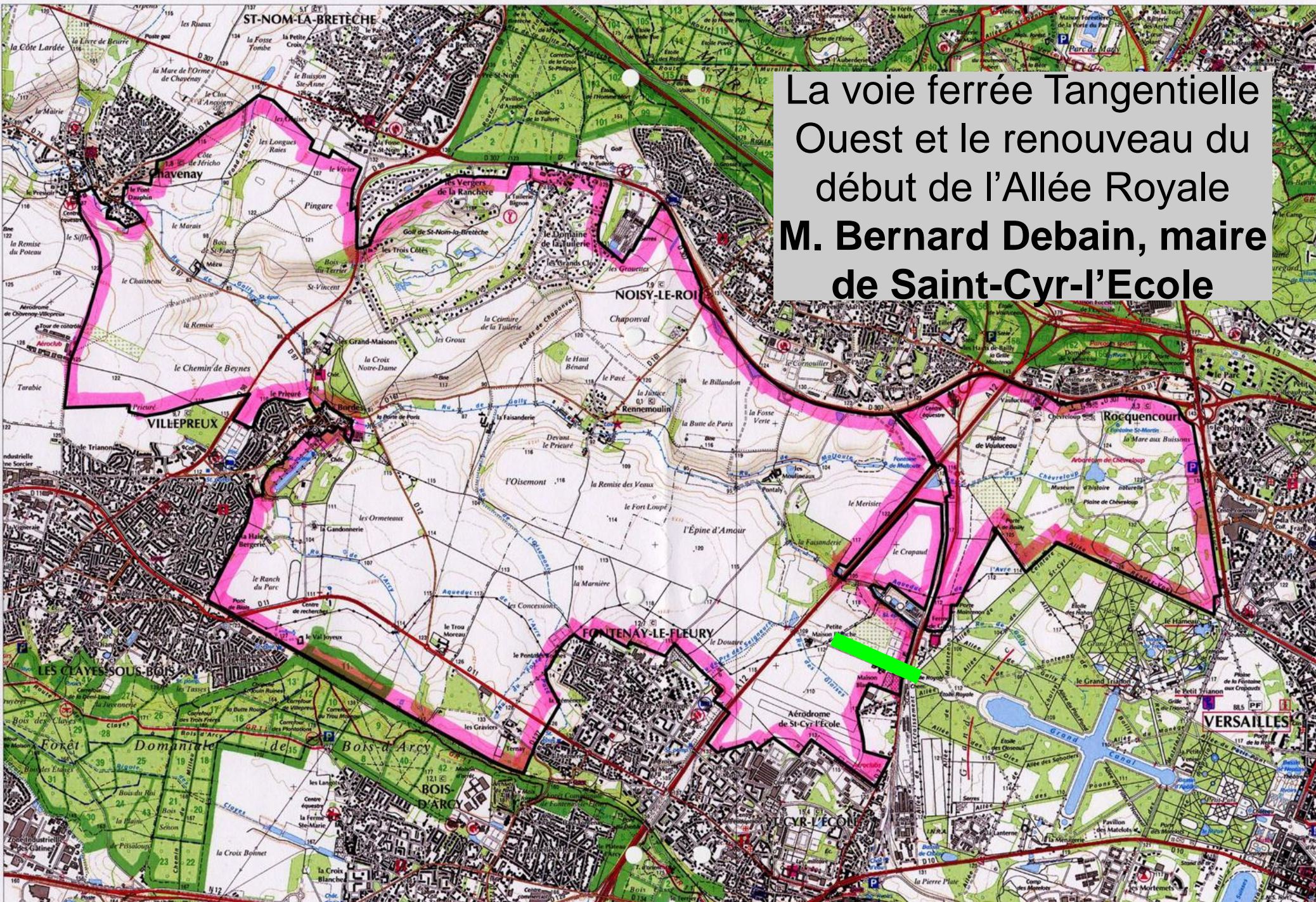
Des itinéraires de randonnées balisés (PR)

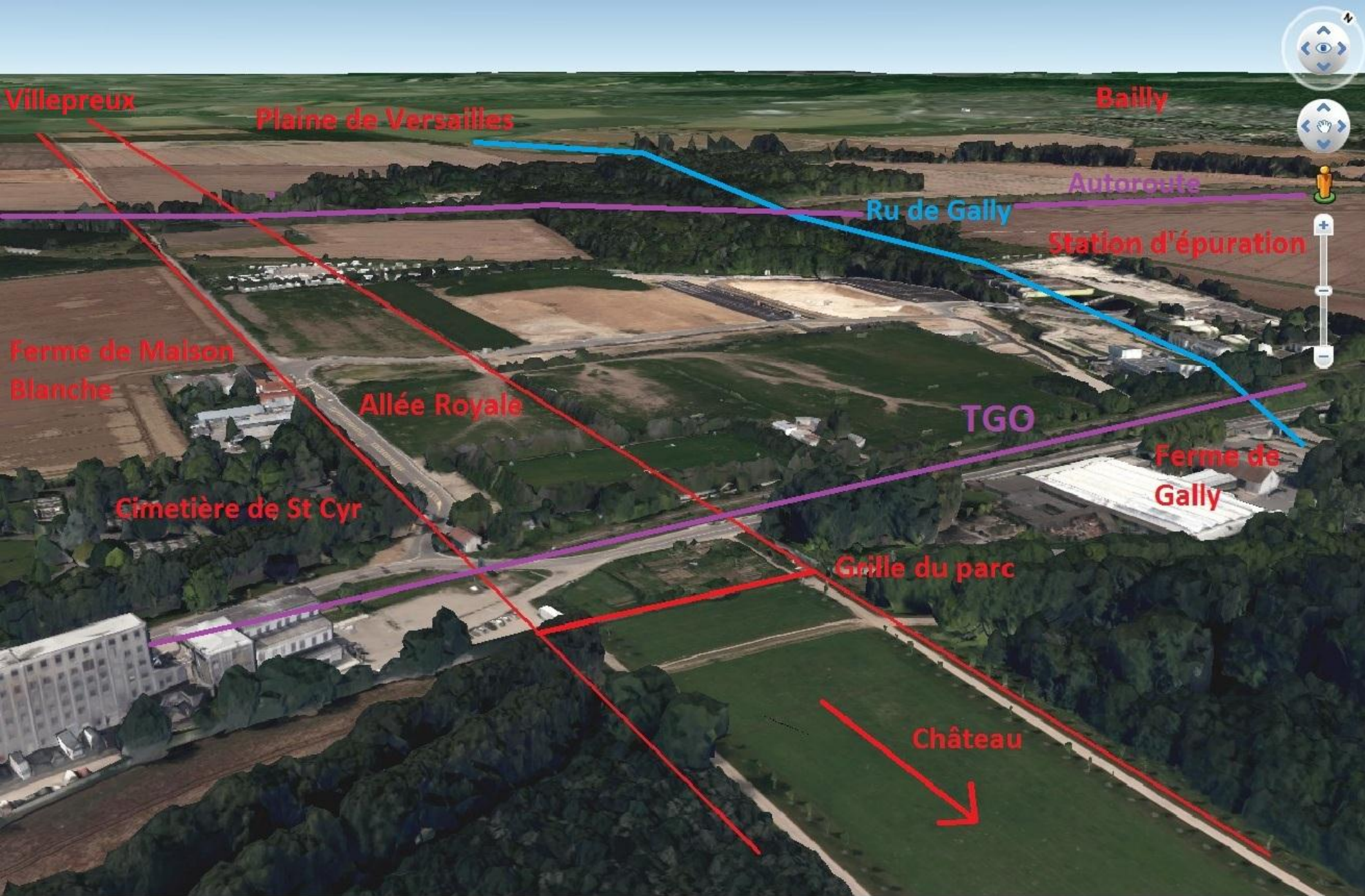
Etude de labellisation en cours avec le CODERANDO (comité départemental de randonnée pédestre)



Mise en place d'une signalétique adaptée et cohérente avec le Plan Vélo

La voie ferrée Tangentielle
Ouest et le renouveau du
début de l'Allée Royale
M. Bernard Debain, maire
de Saint-Cyr-l'École





L'allée royale au delà du parc aujourd'hui



Projet général d'aménagement de l'Allée Royale réalisé par l'agence Laverne



ment à la traversée de la voie ferrée TGO et de la r



projetée de l'Allée Royale et du passage à niveau de
en sortant du Parc du Château



de Royale vers la ferme de Gally devant le passage

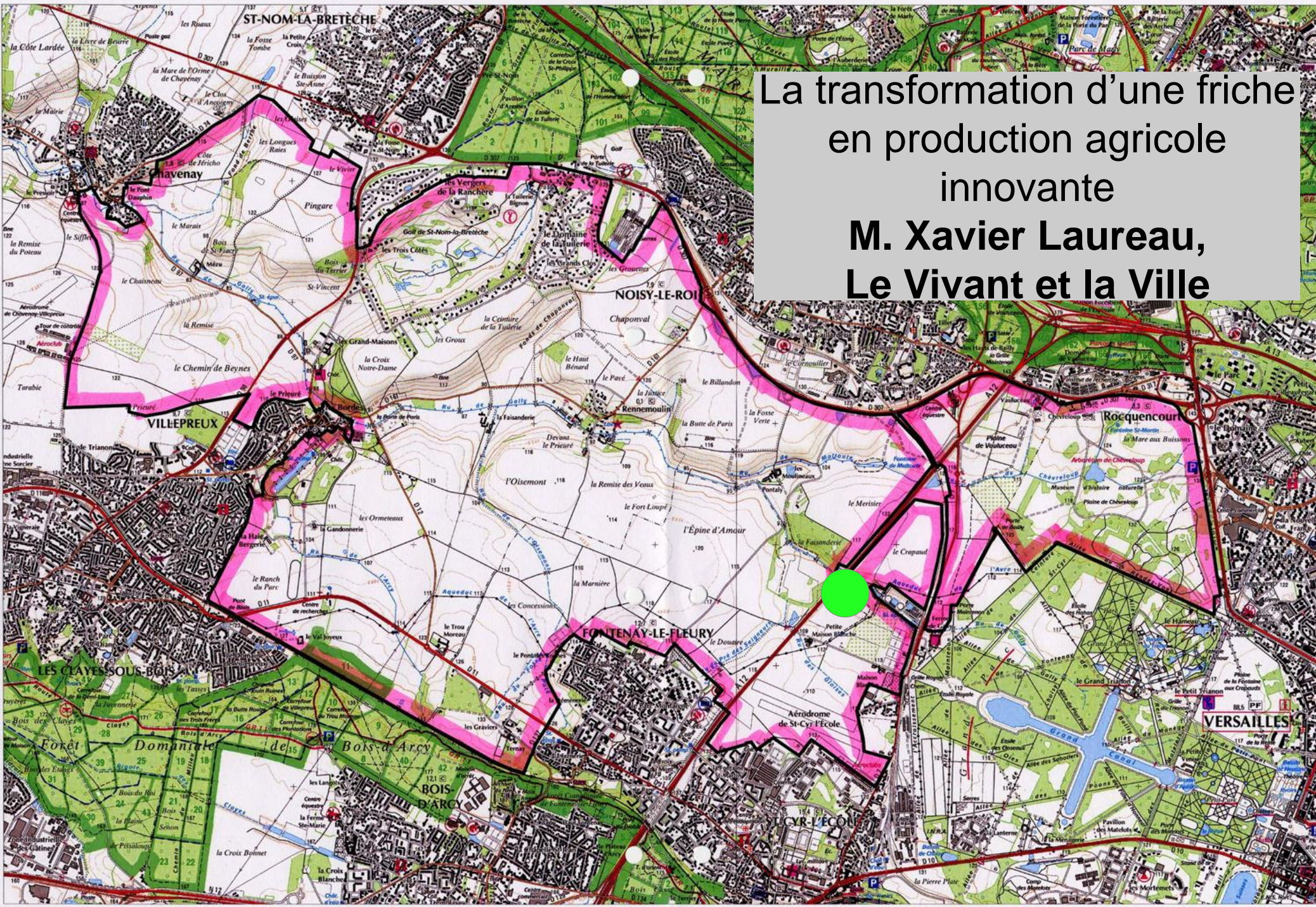


**Vue de l'Allée Royale
et du passage à niveau de la TGO
en direction du Parc du Château**



en descendant depuis l'Allée Royale vers la Ferme

La transformation d'une friche en production agricole innovante
M. Xavier Laureau,
Le Vivant et la Ville

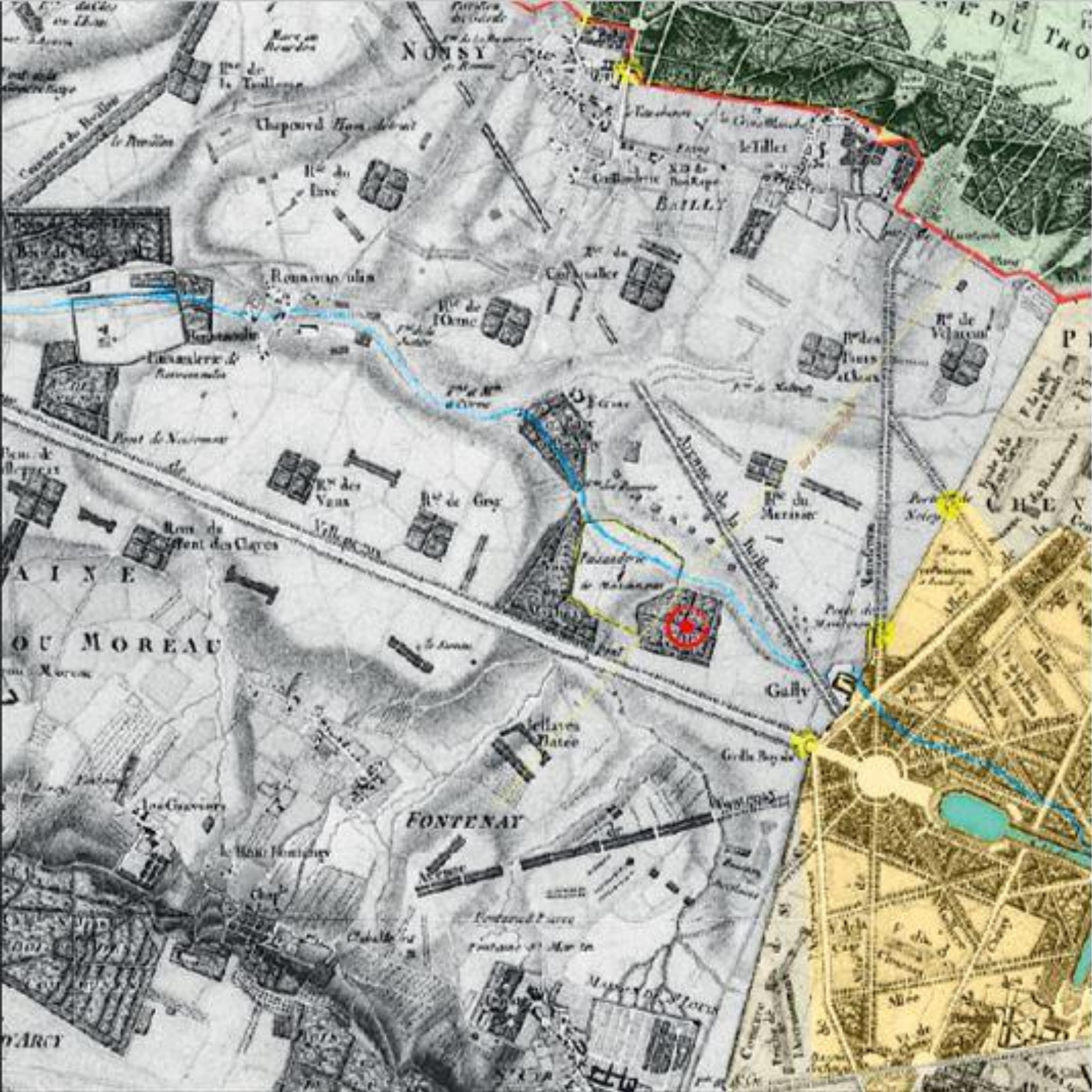


LES FERMES EN VILLES

DE NOUVELLES FORMES D'AGRICULTURE :
PRODUCTION AGRICOLE
SUR D'ANCIENNES FRICHES



1780



1949



1994



Hiver 2012 – 2013

Défrichage & nettoyage

Un dépôt de terre devenu un non-lieu



Piste de moto-cross



Ordures ménagères localisées et évacuées

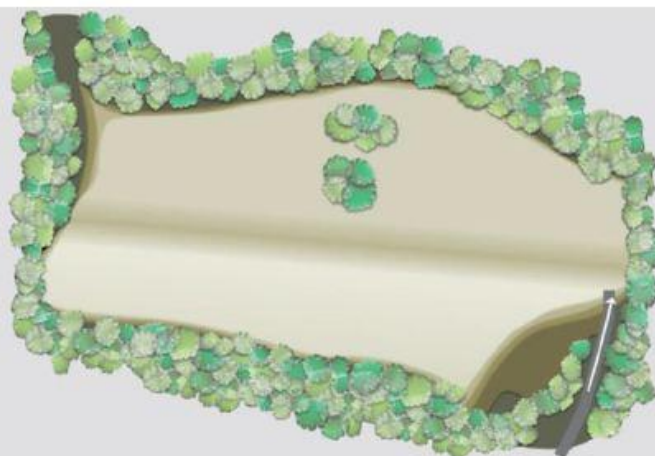


Carcasses de voitures



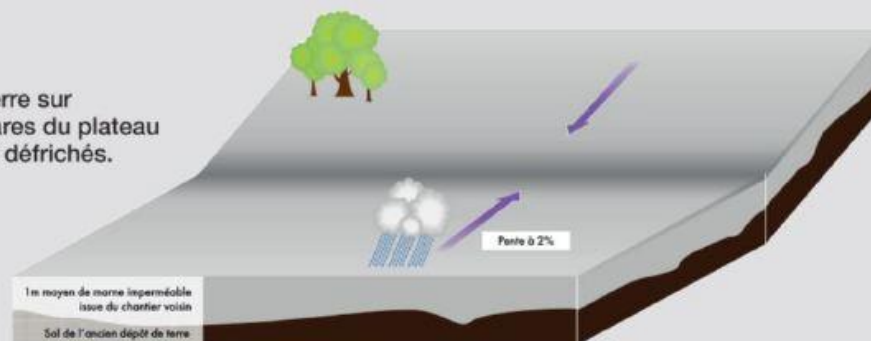
Nettoyage de la friche en coopération avec une association locale de jeunes

Fin de l'été 2013 : une plateforme réalisée



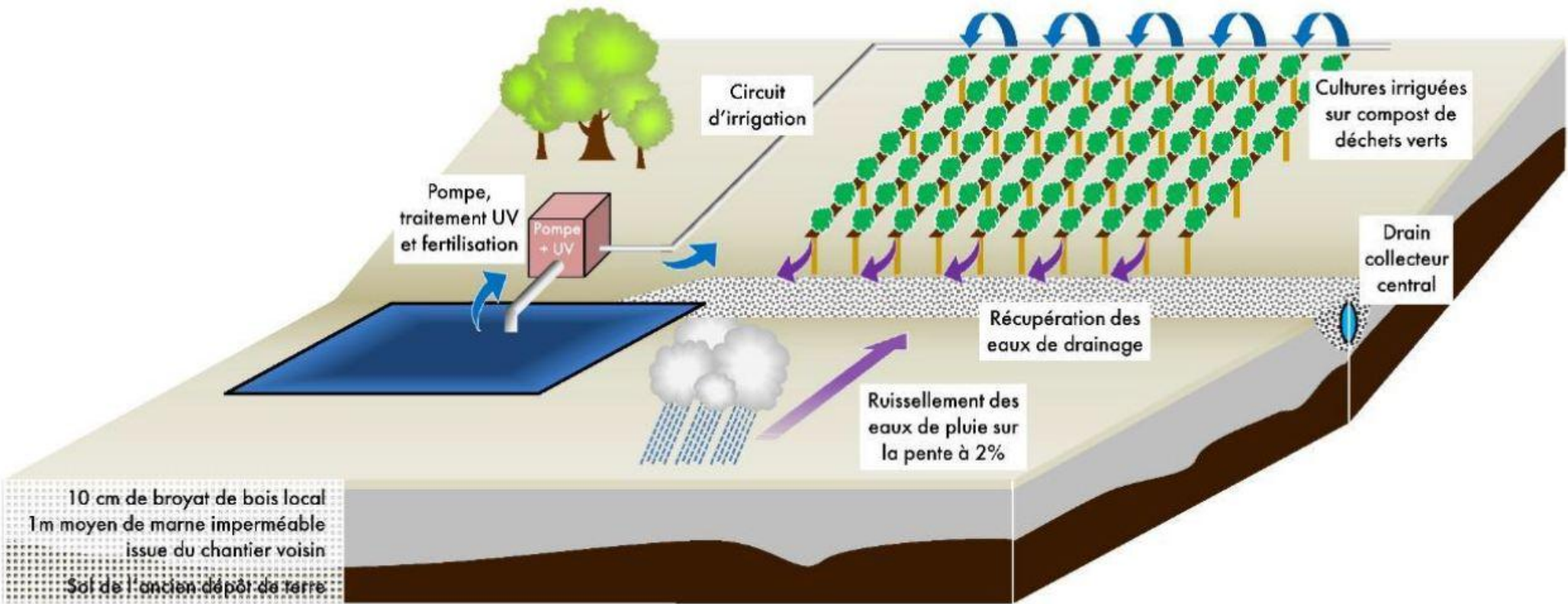
La terre ajoutée, marno-calcaire, forme une couche semi-imperméable. Elle a été façonnée en toit inversé avec une pente à 2%.

Apport de terre sur les 3,5 hectares du plateau qui avait été défrichés.



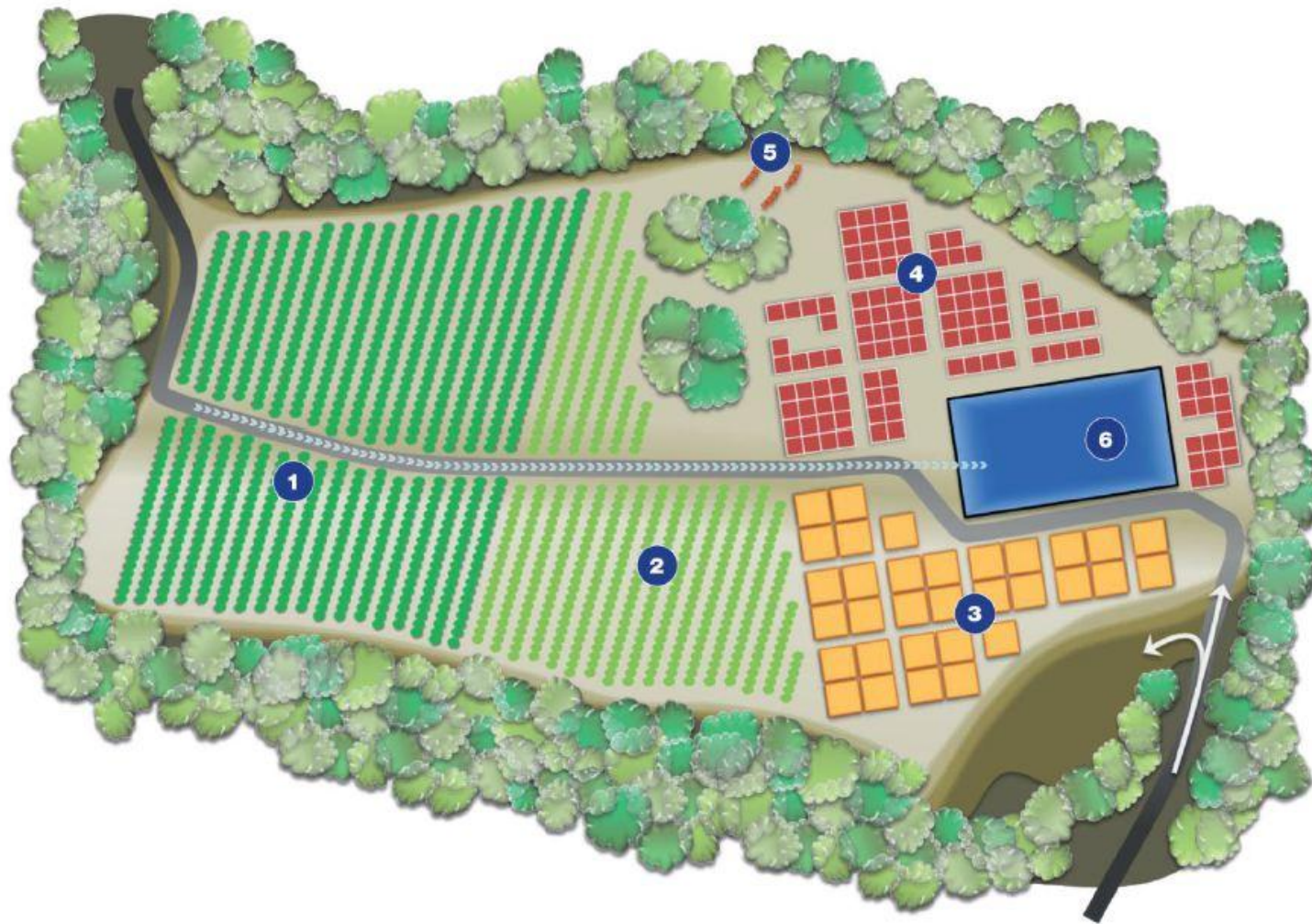
Plateforme après compactage.
A droite, un îlot boisé, témoin de la biodiversité du site.

Une démarche d'économie circulaire



Hiver 2012 – 2013

Un projet agricole

**1 Production maraîchère**

hors-sol de fraises, framboises, tomates cerises, herbes aromatiques sur 1,3 hectare en 2014.

Objectif : produire 20 tonnes pour un chiffre d'affaires de 200 k€.

2,5 Equivalent temps plein (ETP) créés pour cultiver, conditionner et vendre les produits.

Commercialisation locale : magasin, paniers de fruits, distributeur automatique, restaurants.

2 Extension de la surface de production agricole en 2015 pour atteindre 2,3 ha.

3 Zone vitrine des techniques d'agriculture hors-sol qui accueille des visites pédagogiques et professionnelles.

22 parcelles expérimentales de 60 à 300 m² sont cultivées selon différentes techniques, des plus rustiques (culture sur botes de paille) aux plus technologiques (hydroponie, aéroponie).

4 Location de jardins hors-sol pour le grand public, avec une offre de services innovantes. Lancement au printemps 2015.

5 Rucher productif et pédagogique, il assure la pollinisation des productions agricoles.

6 Bassin de rétention captant les eaux de pluie et de drainage du site. L'eau est traitée aux UV avant d'être utilisée pour l'irrigation des cultures.

Un projet agricole

Une démarche d'agroéconomie urbaine

